



Espace naturel régional de la Butte Pinson  
**Aménagement de la clairière des Bas Jardins**  
Réunion publique – 09 juillet 2024



# **Ile-de-France Nature**

---

# ÎLE-DE-FRANCE NATURE

Forte de plus de 45 ans d'expérience, Île-de-France Nature protège le patrimoine naturel régional, le valorise et agit pour la renaturation en zone urbaine et l'accès à la nature pour tous.

En déployant à l'échelle locale les stratégies environnementales de la Région, Île-de-France Nature :

- **accompagne les collectivités**, à travers un appui technique et financier, dans leurs projets de création, d'extension et de requalification d'espaces verts et de nature ;
- **protège, aménage et ouvre au public** les espaces naturels, agricoles et forestiers, dans les secteurs les plus sensibles soumis à la pression urbaine et en accord avec les enjeux du territoire ;
- **crée des continuités vertes** reliant les centres urbains aux grands espaces naturels régionaux ;
- **soutient l'agriculture** francilienne.

**Le but ? Préserver et favoriser la biodiversité, s'adapter au changement climatique et améliorer la qualité de vie des Franciliens.**

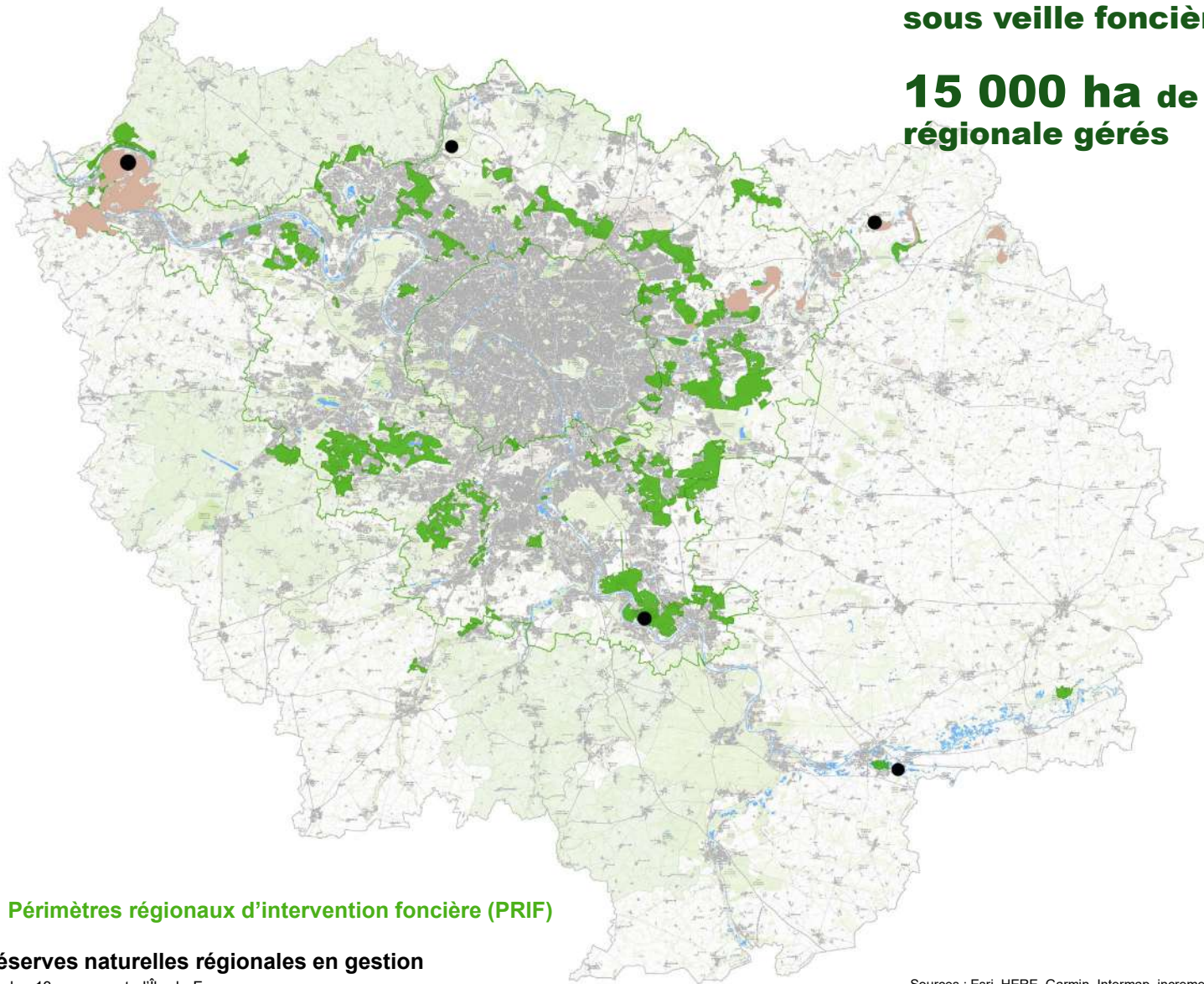
*Île-de-France Nature, Pour une nature partout et pour tous !*



# LES PÉRIMÈTRES RÉGIONAUX

**45 851 ha**  
sous veille foncière

**15 000 ha** de propriété  
régionale gérés



**57** Périmètres régionaux d'intervention foncière (PRIF)

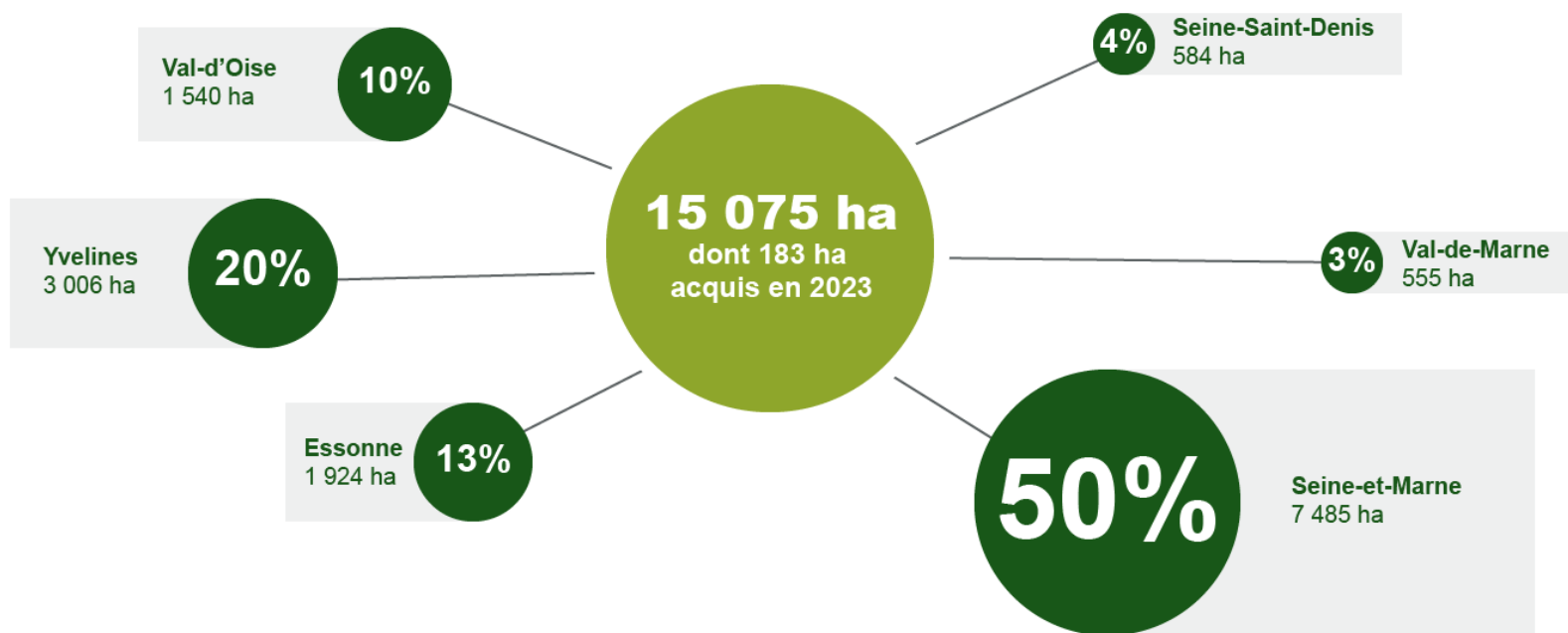
**5** Réserves naturelles régionales en gestion  
sur les 13 que compte l'Île-de-France

**3** sites Natura 2000 en animation

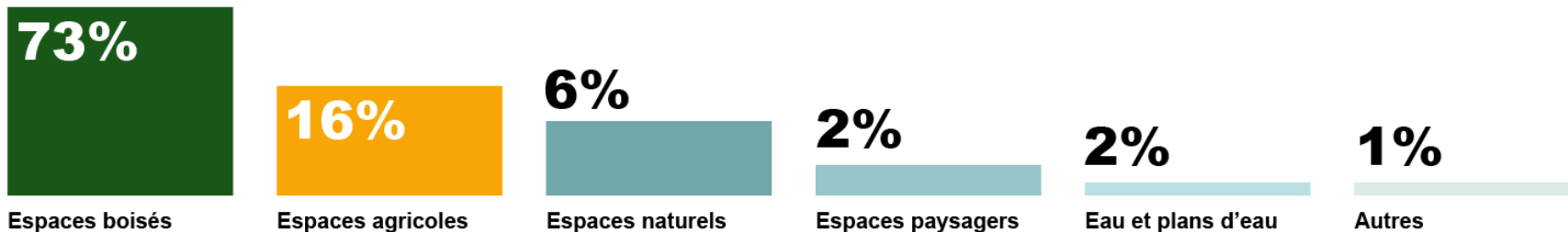
Sources : Esri, HERE, Garmin, Intermap, increment P Corp., GEBCO, USGS, FAO, NPS, NRCAN, GeoBase, IGN, Kadaster NL, Ordnance Survey, Esri Japan, METI, Esri China (Hong Kong), ©OpenStreetMap contributors, and the GIS User Community

# LES CHIFFRES CLÉS

Patrimoine régional géré par Île-de-France Nature **par département**



Patrimoine régional géré par Île-de-France Nature **par nature de terrain**



# **Espace Naturel Régional de la Butte Pinson**

---



# Présentation du PRIF\* de la Butte Pinson

\*Périmètre Régional d'Intervention Foncière



**Superficie des PRIF par commune**  
Groslay : 20.32 ha  
Montmagny : 74.94 ha  
Pierrefitte-sur-Seine : 5.2 ha  
Villetaneuse : 21.65 ha  
**Superficie du PRIF : 122 ha**

- PRIF
- ZPENS déléguées à IDF Nature
- Sentier de Promenade et de Randonnées © PR
- Sentier de Grande Randonnées de Pays GR © P
- Sentier de Grande Randonnées GR ©

Source: Esri, Maxar, Earthstar Geographics, and the GIS User Community



# Schéma directeur de la Butte Pinson : une avancée phasée



- 1 Ruban vert (2012-2014)
- 2 Jardins familiaux et partagés (2015)  
Bâtiment des jardins (2022)
- 3 Parc Sud (2017-2020)
- 4 Bois Moreau Fontaine (2020)
- 5 Promenade transversale (2022-2023)
- 6 Clairière des bas-jardins (2023-2025)
- 7 Couronne de vergers (à l'étude à partir de 2025)
- 8 Redoute et Champ à Loup (à l'étude à partir de 2027)

 Aménagements réalisés

 Aménagements en perspective





**Fin 2023 : Livraison de la Promenade Transversale, Montmagny**



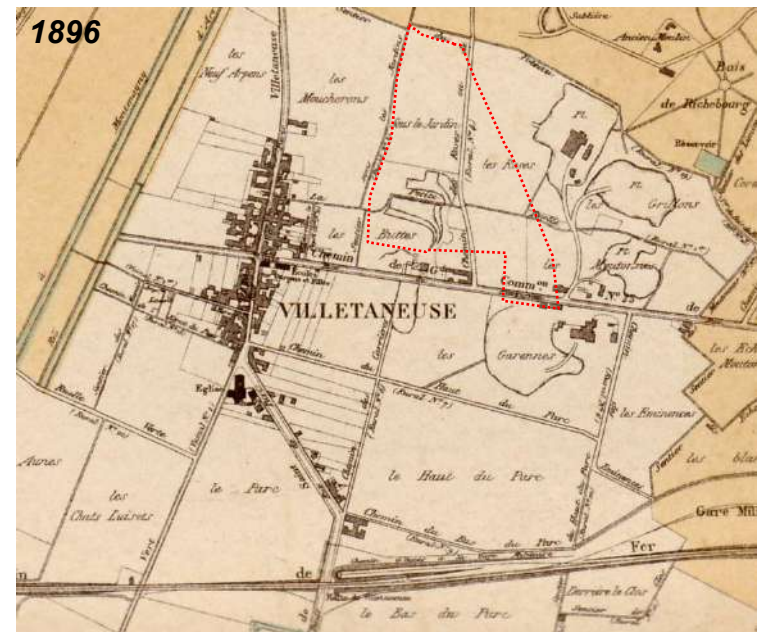
Sentier du poteau

Bas Jardins



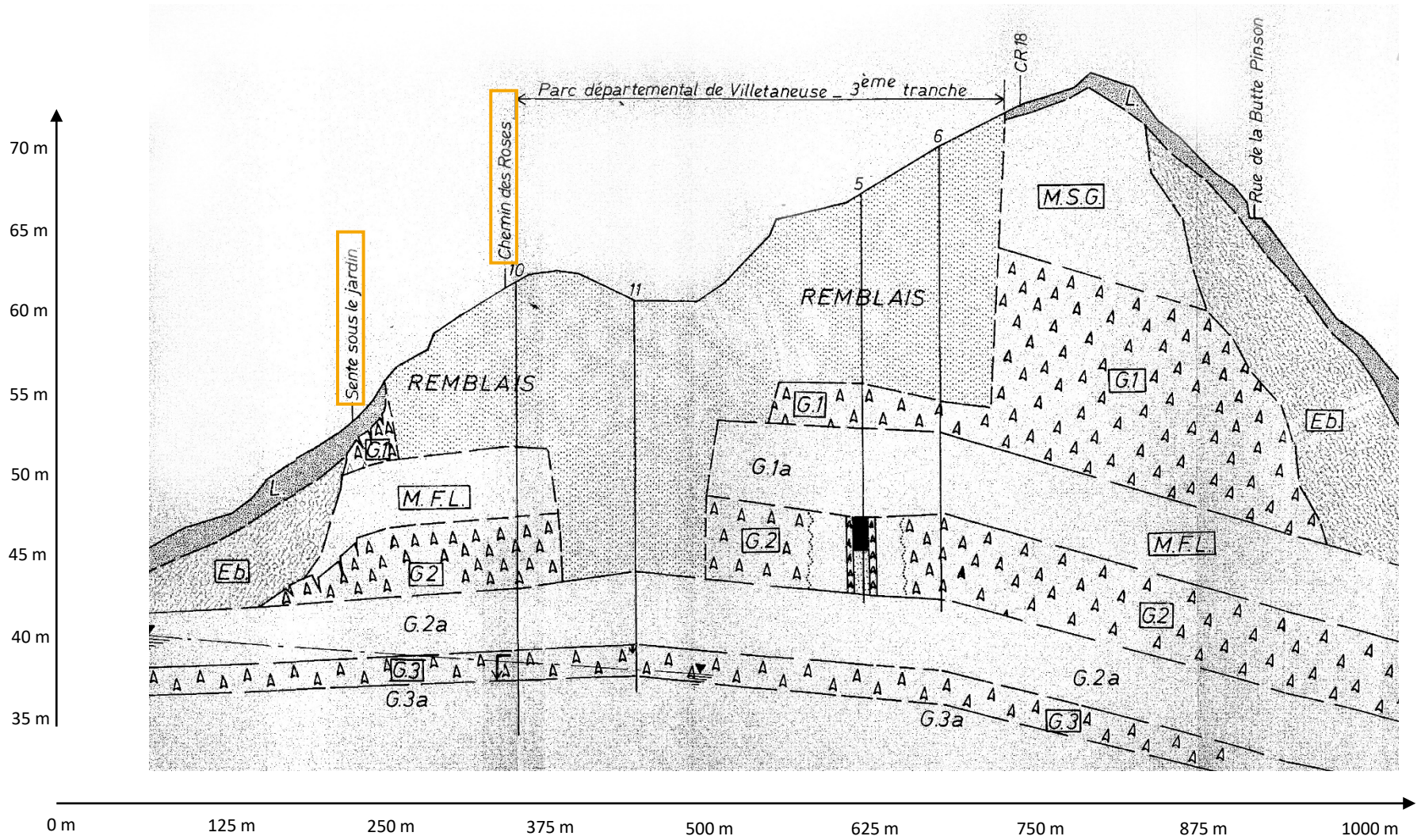
# L'héritage de l'exploitation du gypse

## Les Bas Jardins du temps des carrières





1984 : Coupe de principe du remblai de carrière sur les Bas Jardins (LREP)



# **Réaménagement de la Clairière des Bas Jardins**

---



# Points-clés

- **Projet impactant 7 ha de parc**
  - 6,2 ha d'espace actuellement ouverts au public
  - 7000 m<sup>2</sup> de mise en défens de fontis
- **Planning**
  - Études : avril 2023 - avril 2024
  - Attribution : Juillet 2024
  - **Travaux démarrage été 2024**
- **Budget**
  - 2 M€ TTC coût d'opération
  - **1,37 M€ HT** coût de travaux
- **Partenariat**
  - Ville de Villetaneuse
  - EPT Plaine Commune
  - Ville de Montmagny
  - RTE
- **Équipe projet**
  - Maîtrise d'Ouvrage : IDF Nature
  - Maîtrise d'Oeuvre Paysage : IDF Nature
  - Maîtrise d'Oeuvre VRD : OGI
  - SPS : BTP Consultants
  - Études Risques carrière : Cerema
  - Études géotechniques, pollution : Abo-Erg





***La clairière des Bas Jardins : un site fragile au cœur de l'urbanisation***





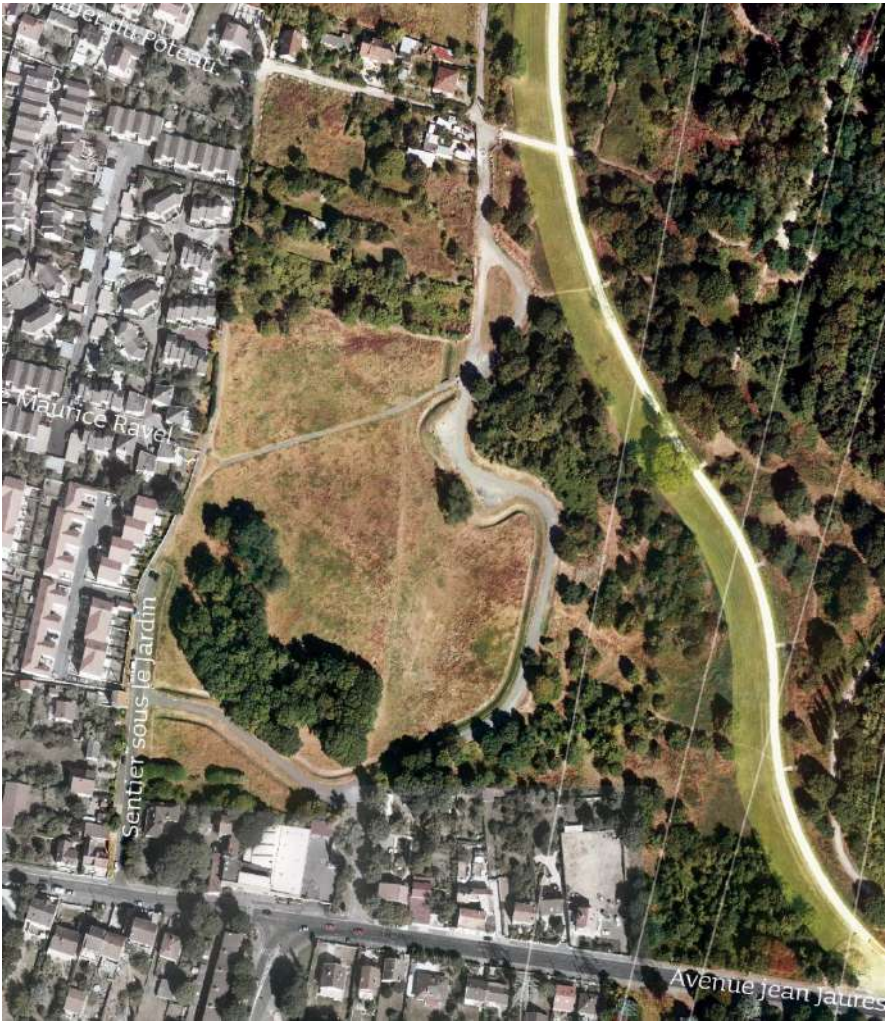
## Enjeux et actions

---

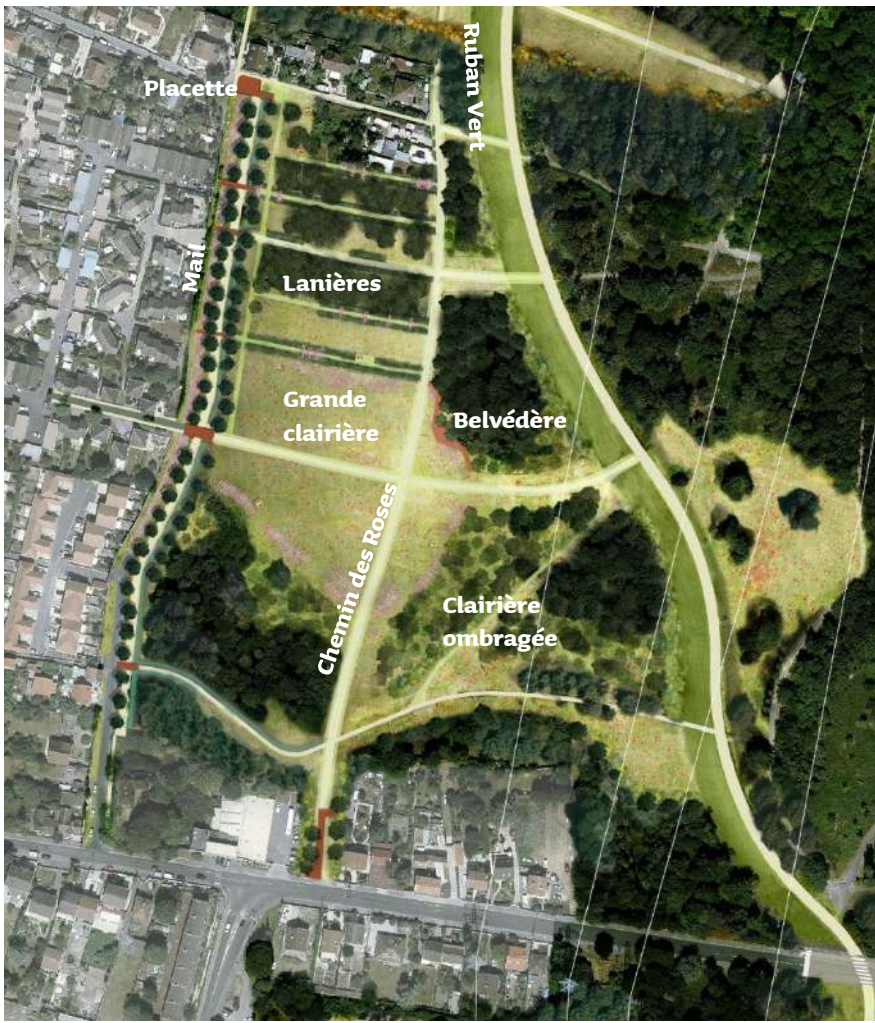
- Finalisation du secteur Sud-Ouest de la Butte Pinson
- Renaturation et effacement du langage routier
- Aménagement d'entrées qualitatives pour l'accueil du public
- Accessibilité et désenclavement : création de cheminements
- Augmentation et sanctuarisation d'espaces dédiés à la flore et à la faune, compatibles avec la gestion RTE
- Usages et ambiances
- Requalification de la lisière urbaine

# Le secteur de la clairière des Bas Jardins

Existant



Projet



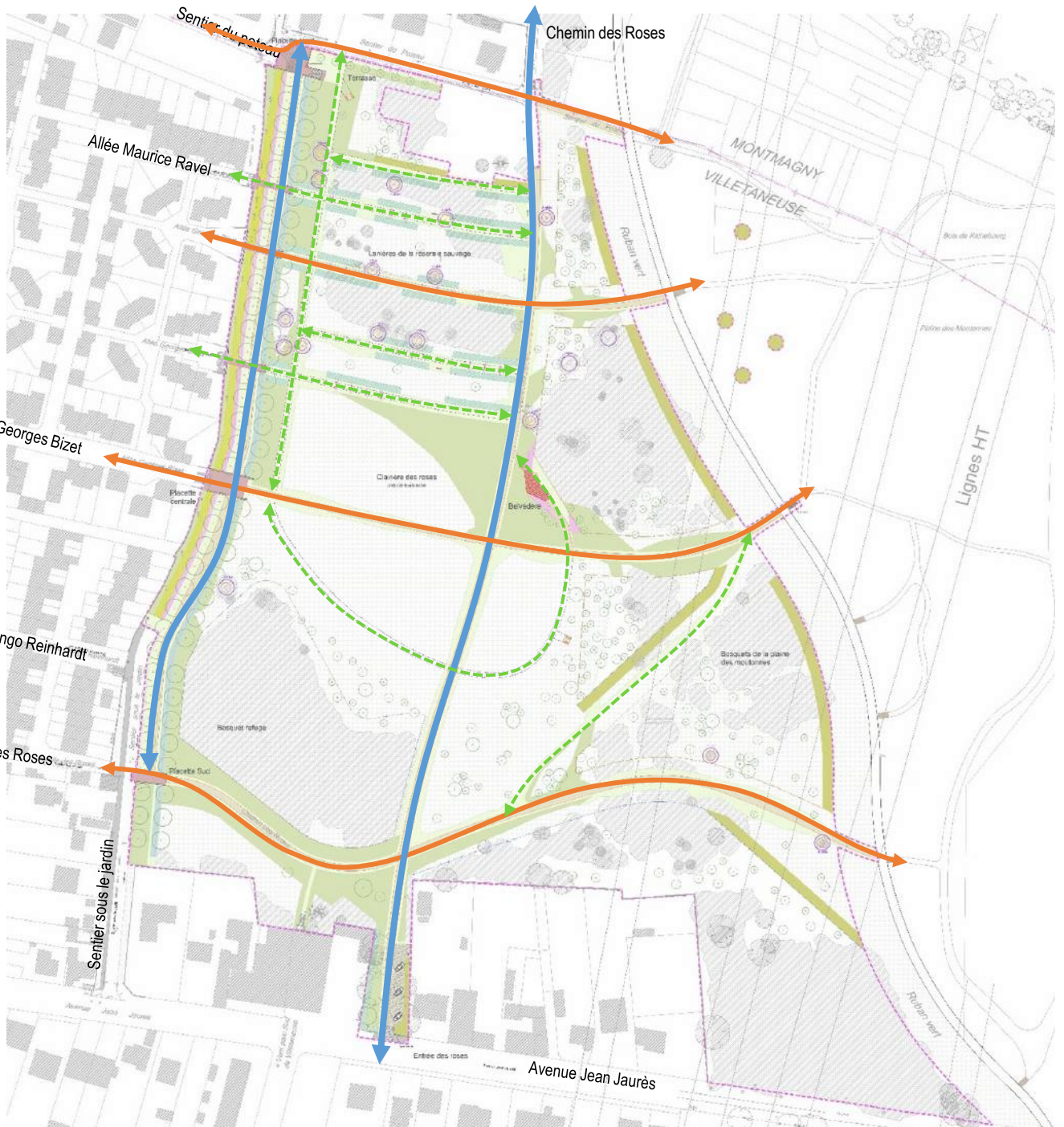


# **Connexions et interfaces**

---

# Projet – Plan masse

Reconnecter le site au territoire

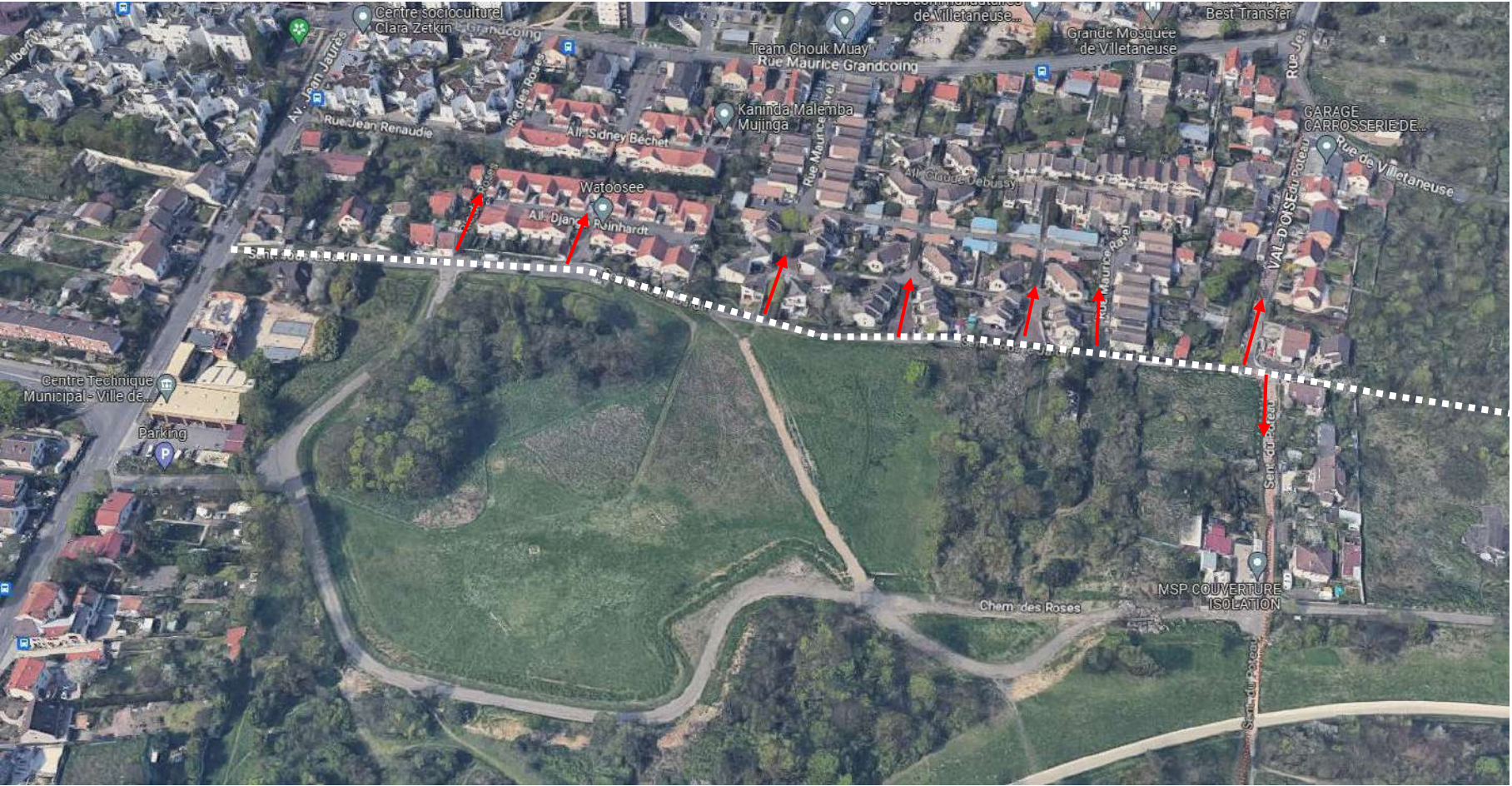




# Mail – Sentier sous le jardin

Lisière urbaine constituée par 5 impasses mises en relation par le *sentier sous le jardin* :  
*Allée Django Reinhardt, Allée Georges Bizet (x3), Rue Maurice Ravel*

Ces allées correspondent à différents lotissements construits en pied de butte.  
La rupture quartier / parc est également topographique,  
Au nord le sentier du poteau marque la limite avec Montmagny et le Val d'Oise.  
Au sud, la route des roses est rejointe par le chemin des roses via l'ancienne route de la carrière.





# Sentier sous le jardin projeté

# État actuel





**Mail du sentier sous le jardin : état actuel et projeté**



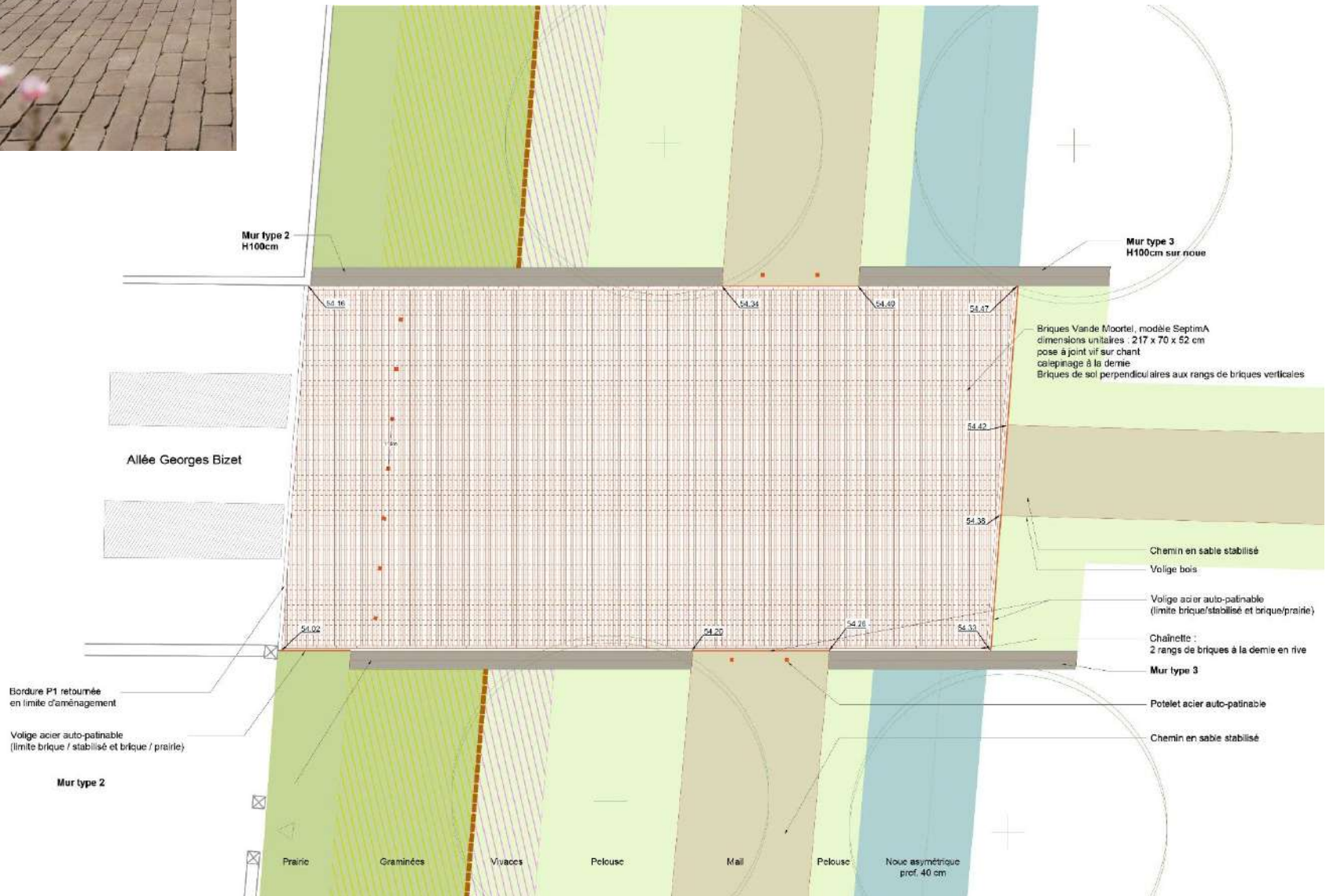
Jean-Louis Aubert



IDF Nature / A.Derrien



# Placette sur l'allée Georges Bizet





# Lisière Nord – Montmagny et Promenade transversale

Les jardins de la Promenade transversale font le lien entre la Butte et le ru d'Ara, en point bas. Il met en relation des espaces au traitement végétal contrasté en partie hérités du passé du site : jardins potagers partagés, planches de graminées et de vivaces, bosquets.

A l'Est, le chemin des roses et le Ruban Vert font un lien Nord-Sud sur la butte, notamment entre l'aménagement de la Transversale et des Bas Jardins.



Limite travaux



**Articulation sentiers sous le jardin / du poteau**  
**Situation existante**





**Articulation sentiers sous le jardin / du poteau**



**Sentier du poteau**



**Sentier sous le jardin**





**Placette nord : état actuel et projeté**



Jean-Louis Aubert





*Ambiance nocturne du mail et de la placette*



IDF Nature / A. Derrien



IDF Nature / A. Derrien



# Lisière Sud – Centre-ville et Parc sud

La limite Sud est caractérisée par 3 « portes d'entrées » :

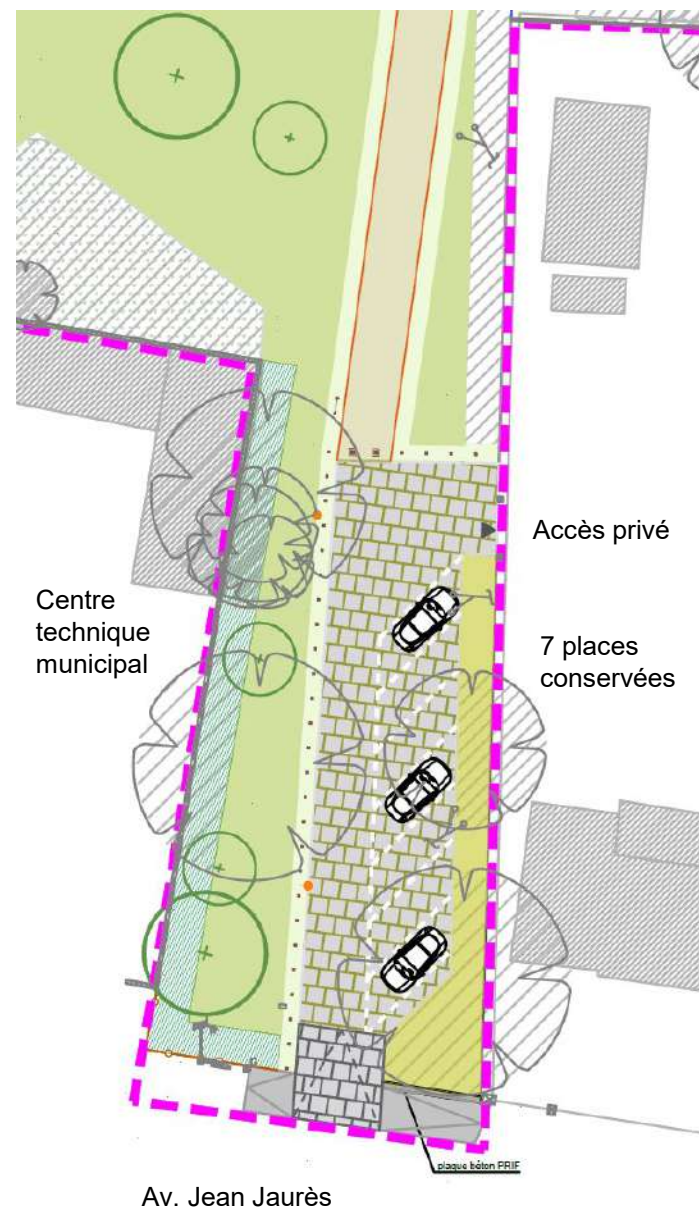
- Le ruban vert et sa liaison avec le Parc Sud comme entrée principale
- Le début du sentier sous le jardin avec un profil de rue
- La poche de parking au sol pavé à côté des services techniques

Le linéaire est hétérogène, avec la présence de différents bâtiments. Clôtures, murs et végétation arborée s'enchaînent avec peu de continuité, et se confrontent à une topographie très chahutée côté parc.





## Entrée sud : état actuel et projeté



# **Valoriser les motifs paysagers**



**Vue aérienne : état actuel et projeté**



Jean-Louis Aubert



IDF Nature / A.Derrien



# Intentions : valoriser les motifs paysagers existants

## *La grande prairie*

Habitat d'intérêt, la prairie à préserver est en évolution. Des chemins permettront de la traverser sans endommager le milieu. Un belvédère profitant d'un promontoire topographique la surplombera.

### *Existant*



### *Valorisation*



## *La clairière ombragée*

La friche armée des Moutonnes et la strate arborée du site rencontre des difficultés de gestion et de survie. Des plantations adaptées en bosquets et bouquets retisseront une trame boisée en continuité du Bois de Richebourg : clairière ombragée et îlots refuges pour la faune.



## *Les lanières*

Héritées du parcellaire des anciens vergers et aujourd'hui enfrichées, l'aménagement y propose un parcours paisible au sein d'une roseraie sauvage qui se fera le lien entre les quartiers Nord et le chemin des roses.





# Belvédère – Surplomber la grande prairie



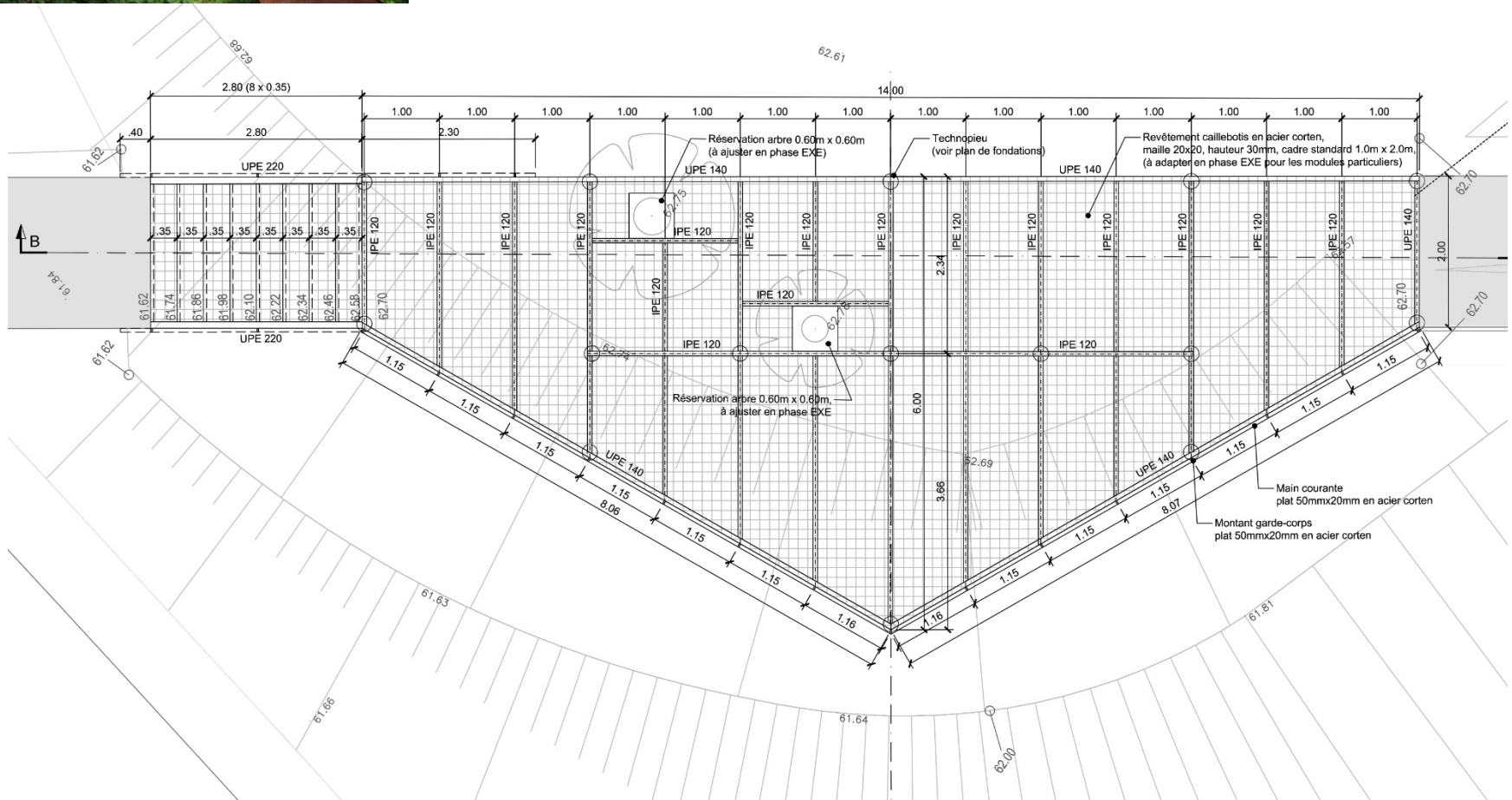
Jean-Louis Aubert



IDF Nature / A. Derrien



# Plateforme en caillebotis métallique





# Laniers – Roseraie sauvage





*Accompagner la roseraie sauvage des lanières*





**En chiffres**



# Projet – Plan masse





## Quelques chiffres

---

- 26 000 m<sup>2</sup> de bosquets refuges
- 1,3 km de chemins piétons
- 850 m d'allées enherbées

### **Plantations :**

- 844 Arbres (tiges et jeunes arbres)
- 1524 Arbustes
- 2274 Vivaces

### **Économie circulaire :**

- Zéro évacuation des déblais de chantier
- 1260 m<sup>3</sup> grave béton recyclée
- 300 m<sup>2</sup> de pavés grès de réemploi issu du site
- 2200 m<sup>3</sup> de fosses de plantation optimisées
- 150 baliveaux transplantés



# Calendrier des travaux : 2 mois de préparation, 12 mois de travaux, 24 mois de confortement prévisionnels

---

## 2024

---

- Juillet - Août  
Préparation du chantier
- Septembre - Décembre  
Démolitions, terrassements, création des cheminements et entrées

## 2025

---

- Janvier - Mars  
Plantations et murets
- Mars - Avril  
Installation du belvédère et finalisation des revêtements
- Mai - Août  
Plantations complémentaires, mobiliers et finalisations diverses
- Septembre  
Livraison



# VOS CONTACTS

## **PROJET**

**Anaïs Costeramon  
Paysagiste**

[anaïs.costeramon@iledefrance-nature.fr](mailto:anaïs.costeramon@iledefrance-nature.fr)

## **INSTITUTIONNEL**

**Jean Vallée  
Délégué territorial 95**

## **TERRAIN**

**Loïc Burbaud et Guillaume Mary  
Techniciens en charge  
de la Butte Pinson**

LA NATURE  
PARTOUT  
ET POUR  
TOUS



8 BOULEVARD VICTOR HUGO  
93400 SAINT-OUEN-SUR-SEINE

T. 01 83 65 38 00 || [contact@iledefrance-nature.fr](mailto:contact@iledefrance-nature.fr)

ILEDEFRANCE-NATURE.FR     